

PERFILES PARA TIRAS Y PLAQUETAS LED

Descubra por qué los perfiles PERFILIGHT® son la elección definitiva cuando se trata de iluminación de calidad. Nuestros perfiles ofrecen una serie de características y ventajas que los hacen destacar en el mercado:

Seguridad. Evitan el manipuleo, las roturas y accidentes. Luego de su instalación, no permite el acceso a terceros a la tira LED o a sus conexiones eléctricas, por lo cual es el único perfil que cumple las regulaciones para uso en lugares públicos o comerciales.

Disipación de calor. Gracias a su robusta construcción y peso, que varía entre 270g y 450g por metro, nuestros perfiles permiten una disipación eficiente del calor producido por los LEDs, asegurando una prolongada vida útil.

Evita los puntos de luz. La geometría única de nuestros perfiles y el material de alta calidad de sus difusores garantizan una línea de luz sin puntos, creando una iluminación continua y atractiva.

Decorativo y estético. Por sus reducidas dimensiones, diseño compacto y fino acabado, está a la altura de cualquier proyecto, sea doméstico, comercial o industrial. Disponibles en aluminio anodizado y pintado microtexturado blanco o negro.

Valor a largo plazo. Nuestros perfiles están diseñados para durar. La inversión inicial se traduce en un ahorro significativo a lo largo de su vida útil extendida. Evita costosas reparaciones y reemplazos constantes, lo que finalmente te permite ahorrar tiempo y dinero.

Disponibilidad. Con una década de experiencia en fabricación y un stock constante de productos, puede confiar en que siempre tendrá acceso a los productos PERFILIGHT® cuando los necesite. La disponibilidad inmediata garantiza que sus proyectos se mantengan en marcha sin demoras.

TIRAS LED

Es el componente más importante de la luminaria y su elección debe realizarse meticulosamente de acuerdo a las prestaciones que debe cumplir en cada proyecto.

Disponemos de tiras LED que se adaptan a cada necesidad de iluminación, desde 7, 14, 18 o 22 watts por metro así como una variedad de colores de luz, incluyendo blanco cálido, neutro, frío y RGB.

Todas las tiras LED PERFILIGHT® son fabricadas e importadas específicamente para este uso en rollos de 50 metros para facilitar su disposición e instalación. Seleccionamos la mejor calidad de chips y cintas conductoras de mayor espesor para lograr un producto final que logra un 40% más de eficiencia lumínica y una vida útil de hasta 300% más que la media del mercado. Esto significa que no solo ahorras en costos de energía a lo largo del tiempo, sino que también reduces tu huella ambiental.

Todas las tiras cuentan con certificaciones de calidad emitidas por el ente regulador.

Es por todo esto que es la única tira LED que cuenta con una garantía real de **3 años**.

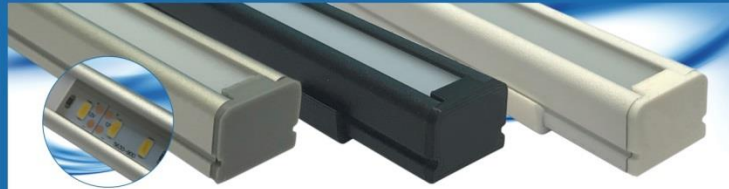
En PERFILIGHT®, no comprometemos la calidad. Eleve su experiencia de iluminación con nuestros perfiles y tiras LED de alto rendimiento. ¡Descubra la diferencia hoy mismo!



PERFILIGHT.COM
Perfiles y Luminarias LED

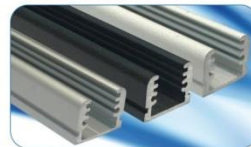


PR1 - PERFIL RECTO SIMPLE



PERFIL DE ALUMINIO PARA 1 TIRA LED

- Colores: aluminio, negro, blanco
- Medida exterior: 21 mm x 16 mm
- Medida interior: 16 mm x 11 mm
- Largo tira standard: 3 m
- Cortes a medida: desde 5 cm hasta 6 m
- Peso: 310 gr/m. Disipación: 40w
- Accesorios: tapas, clips, tornillos, difusor UV



DESCRIPCIÓN:

- Perfil de aplicar en forma de U. Ilumina a 90°. Aloja 1 tira LED
- Ideal bajo alacenas, vestidores, estantes, reemplazo de tubos fluorescentes, etc.
- Ilumina todo el volumen en forma pareja
- Evita ver los puntos de luz de las tiras LED

CARACTERÍSTICAS:

- LUZ UNIFORME: por su geometría y difusor es el único que evita se vean los puntos de luz de las tiras LED emitiendo una luz 100% pareja en todo su largo
- CALIDAD Y ROBUSTEZ: con un peso de 310gr, está calculado para disipar la potencia de los LEDs, condición necesaria para que puedan cumplir su vida útil evita el reemplazo de tiras y su mano de obra
- DISEÑO: su diseño compacto y estética terminación logra un producto versátil y atractivo, a la altura de cualquier proyecto
- COLORES: anodizado natural satinado, negro mate microtexturado, blanco mate microtexturado, estos dos últimos, pintados con polvo curado al horno, soporta cualquier condición
- LARGO: cualquier medida entre 5cm y 6 metros

 **PR2 - PERFIL RECTO DOBLE**



PERFIL DE ALUMINIO PARA 2 TIRAS LED

- Colores: aluminio, negro, blanco
- Medida exterior: 31 mm x 16 mm
- Medida interior: 26 mm x 11 mm
- Largo tira standard: 3 m
- Cortes a medida: desde 5 cm hasta 6 m
- Peso: 350 gr/m. Disipación: 60w
- Accesorios: tapas, clips, tornillos, difusor UV



DESCRIPCIÓN:

- Perfil de aplicar en forma de U. Ilumina a 90°. Aloja hasta 2 tiras LED
- Ideal bajo alacenas, vestidores, estantes, reemplazo de tubos fluorescentes, etc.
- Ilumina todo el volumen en forma pareja
- Evita ver los puntos de luz de las tiras LED

CARACTERÍSTICAS:

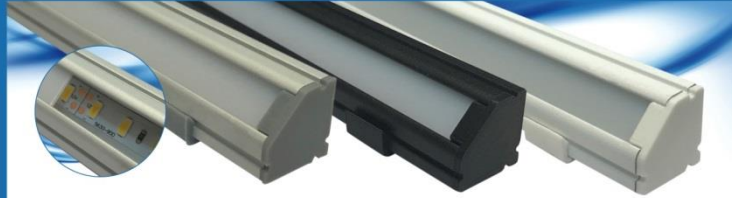
- LUZ UNIFORME: por su geometría y difusor es el único que evita se vean los puntos de luz de las tiras LED emitiendo una luz 100% pareja en todo su largo
- CALIDAD Y ROBUSTEZ: con un peso de 350gr, está calculado para disipar la potencia de los LEDs, condición necesaria para que puedan cumplir su vida útil evita el reemplazo de tiras y su mano de obra
- DISEÑO: su diseño compacto y estética terminación logra un producto versátil y atractivo, a la altura de cualquier proyecto
- COLORES: anodizado natural satinado, negro mate microtexturado, blanco mate microtexturado, estos dos últimos, pintados con polvo curado al horno, soporta cualquier condición
- LARGO: cualquier medida entre 5cm y 6 metros



PERFILIGHT.COM
Perfiles y Luminarias LED

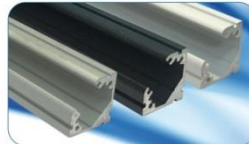


PA1 - PERFIL ANGULO SIMPLE



PERFIL DE ALUMINIO PARA 1 TIRA LED

- Colores: aluminio, negro, blanco
- Medida exterior: 21 mm x 21 mm
- Medida interior: 11 mm x 11 mm
- Largo tira standard: 3 m
- Cortes a medida: desde 5 cm hasta 6 m
- Peso: 370 gr/m. Disipación: 40w
- Accesorios: tapas, clips, tornillos, difusor UV



DESCRIPCIÓN:

- Perfil en forma triangular. Ilumina a 45°. Aloja 1 tira LED
- Ideal para frentes de vestidores, repisas, estantes, bibliotecas, bajo alacenas, etc.
- Óptimo para iluminar desde el frente hacia atrás todo el volumen en forma pareja y sin encandilar
- Evita ver los puntos de luz de las tiras LED

CARACTERÍSTICAS:

- LUZ UNIFORME: por su geometría y difusor es el único que evita se vean los puntos de luz de las tiras LED emitiendo una luz 100% pareja en todo su largo
- CALIDAD Y ROBUSTEZ: con un peso de 370gr, está calculado para disipar la potencia de los LEDs, condición necesaria para que puedan cumplir su vida útil evita el reemplazo de tiras y su mano de obra
- DISEÑO: su diseño compacto y estética terminación logra un producto versátil y atractivo, a la altura de cualquier proyecto
- COLORES: anodizado natural satinado, negro mate microtexturado, blanco mate microtexturado, estos dos últimos, pintados con polvo curado al horno, soporta cualquier condición
- LARGO: cualquier medida entre 5cm y 6 metros

 **PA2 - PERFIL ANGULO DOBLE**



DESCRIPCIÓN:

- Perfil en forma triangular. Ilumina a 45°. Aloja hasta 2 tiras LED
- Ideal para frentes de vestidores, repisas, estantes, bibliotecas, bajo alacenas, etc.
- Óptimo para iluminar desde el frente hacia atrás todo el volumen en forma pareja y sin encandilar
- Evita ver los puntos de luz de las tiras LED

CARACTERÍSTICAS:

CARACTERÍSTICAS:

- LUZ UNIFORME: por su geometría y difusor es el único que evita se vean los puntos de luz de las tiras LED emitiendo una luz 100% pareja en todo su largo
- CALIDAD Y ROBUSTEZ: con un peso de 520gr, está calculado para disipar la potencia de los LEDs, condición necesaria para que puedan cumplir su vida útil evita el reemplazo de tiras y su mano de obra
- DISEÑO: su diseño compacto y estética terminación logra un producto versátil y atractivo, a la altura de cualquier proyecto
- COLORES: anodizado natural satinado, negro mate microtexturado, blanco mate microtexturado, estos dos últimos, pintados con polvo curado al horno, soporta cualquier condición
- LARGO: cualquier medida entre 5cm y 6 metros

 **PE1 - PERFIL EMPOTRAR SIMPLE**



PERFIL DE ALUMINIO PARA 1 TIRA LED

- Colores: aluminio, negro, blanco
- Medida exterior: 21 mm x 16 mm
- Medida interior: 15 mm x 11 mm
- Largo tira standard: 3 m
- Cortes a medida: desde 5 cm hasta 6 m
- Peso: 290 gr/m. Disipación: 40w
- Accesorios: tapas, soportes, tornillos, difusor UV



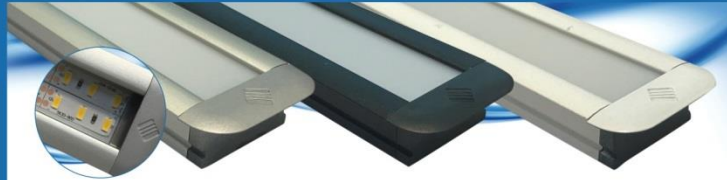
DESCRIPCIÓN:

- Perfil de empotrar en forma de U con aletas que cubren las imperfecciones del corte de la superficie donde se instalara. Ilumina a 90°. Aloja 1 tira LED
- Ideal para techos o paredes de durlock, madera u hormigón
- Principales usos en iluminación de oficinas, locales, muebles o residencial
- Ilumina todo el volumen en forma pareja
- Evita ver los puntos de luz de las tiras LED

CARACTERÍSTICAS:

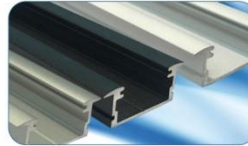
- LUZ UNIFORME:** por su geometría y difusor es el único que evita se vean los puntos de luz de las tiras LED emitiendo una luz 100% pareja en todo su largo
- CALIDAD Y ROBUSTEZ:** con un peso de 300 gr calculado para disipar la potencia de los LEDs, condición necesaria para que puedan cumplir su vida útil, evita el reemplazo de tiras y su mano de obra
- DISEÑO:** su diseño compacto y estética terminación logra un producto versátil y atractivo, a la altura de cualquier proyecto
- COLORES:** anodizado natural satinado, negro mate microtexturado, blanco mate microtexturado, estos dos últimos, pintados con polvo curado al horno, soporta cualquier condición
- LARGO:** cualquier medida entre 5cm y 6 metros. El precio publicado es por metro lineal

 **PE2 - PERFIL EMPOTRAR DOBLE**



PERFIL DE ALUMINIO PARA 2 TIRAS LED

- Colores: aluminio, negro, blanco
- Medida exterior: 32 mm x 16 mm
- Medida interior: 26 mm x 11 mm
- Largo tira standard: 3 m
- Cortes a medida: desde 5 cm hasta 6 m
- Peso: 330 gr/m. Disipación: 60w
- Accesorios: tapas, soportes, tornillos, difusor UV



DESCRIPCIÓN:

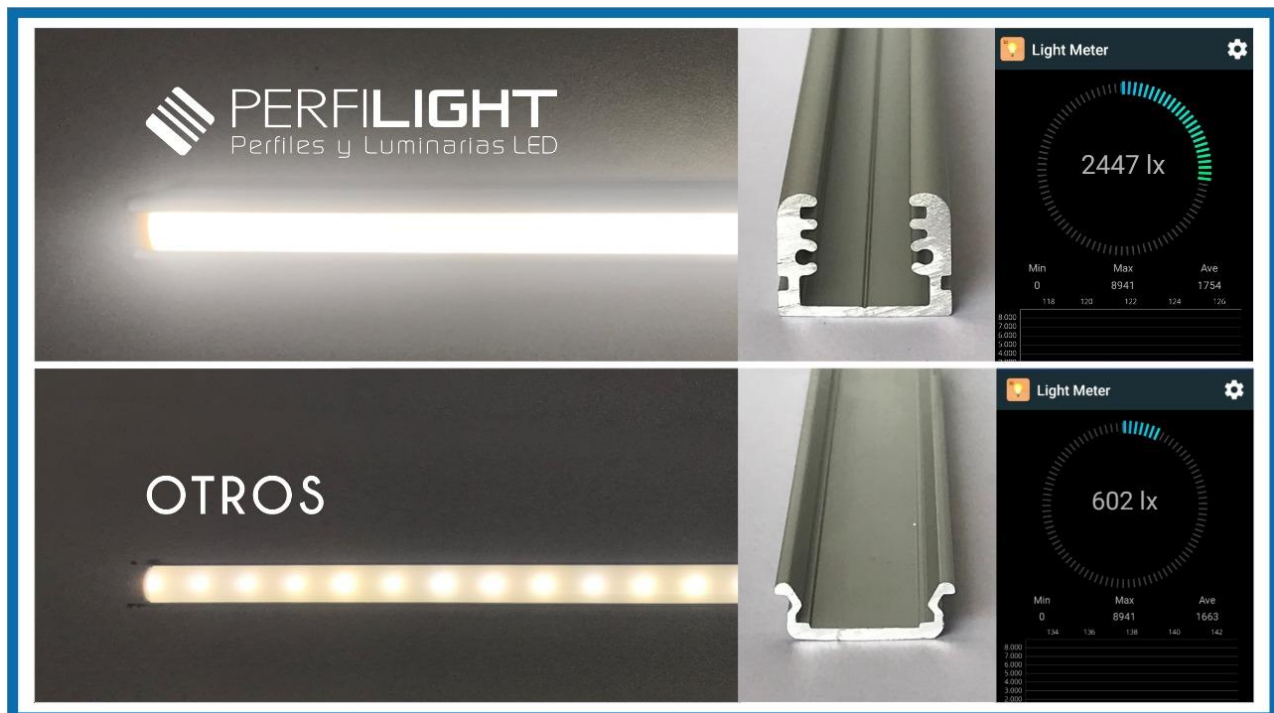
- Perfil de empotrar en forma de U con aletas que cubren las imperfecciones del corte de la superficie donde se instalara. Ilumina a 90°. Aloja hasta 2 tiras LED
- Ideal para techos o paredes de durlock, madera u hormigón
- Principales usos en iluminación de oficinas, locales, muebles o residencial
- Ilumina todo el volumen en forma pareja
- Evita ver los puntos de luz de las tiras LED

CARACTERÍSTICAS:

- LUZ UNIFORME: por su geometría y difusor es el único que evita se vean los puntos de luz de las tiras LED emitiendo una luz 100% pareja en todo su largo
- CALIDAD Y ROBUSTEZ: con un peso de 310 gr calculado para disipar la potencia de los LEDs, condición necesaria para que puedan cumplir su vida útil, evita el reemplazo de tiras y su mano de obra
- DISEÑO: su diseño compacto y estética terminación logra un producto versátil y atractivo, a la altura de cualquier proyecto
- COLORES: anodizado natural satinado, negro mate microtexturado, blanco mate microtexturado, estos dos últimos, pintados con polvo curado al horno, soporta cualquier condición
- LARGO: cualquier medida entre 5cm y 6 metros. El precio publicado es por metro lineal

La diferencia está en la calidad de todas y cada una de las partes de nuestros productos.

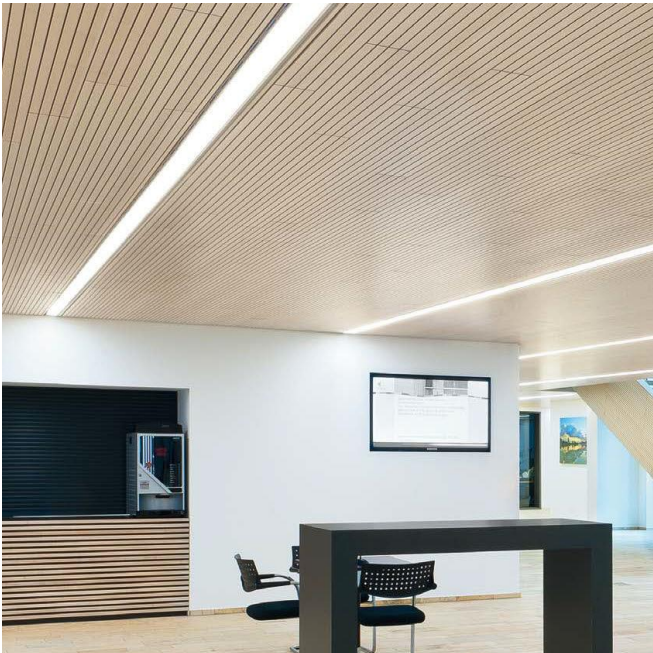
- ✓ Aluminio ALUAR virgen bajo normas ISO 9001, ISO/TS 16949, ISO 14001
- ✓ Tiras LED de alta potencia, hasta 60% más luminosidad y vida útil que las tiras standard, pistas doble espesor, importadas específicamente para este uso
- ✓ Armado bajo estrictas normas de calidad
- ✓ Garantía inmediata más allá de los plazos, responsabilidad absoluta por lo que fabricamos













PERFILIGHT.COM
Perfiles y Luminarias LED





PERFILIGHT.COM
Perfiles y Luminarias LED

